

# 無人空間用 次亜塩素酸水 大型霧化装置

デモ機  
貸出OK!!

## 大空間(約154畳)の室内物体表面の除菌、 室内空間の脱臭・除菌を補助

- 大風量タイプなので、適用床面積は154畳(256m<sup>2</sup>)と広い空間への噴霧が可能で、毎時2ℓの次亜塩素酸水を噴霧します
- 液剤タンク(次亜塩素酸水)を本体内部に収納できるため、管理が安全で、省スペースです
- 噴霧した次亜塩素酸水の霧は見えなくなりますが、成分は落下せず風に乗ってお部屋のすみずみまで行き渡ります  
※無人空間で運転後、充分に換気をしてから入室してください
- 心臓部の振動子は大手国内メーカー製で、約8μmの微細ミストを安定して生成します(寿命1000時間)
- 間欠運転機能を使用することで次亜塩素酸水を節約して、ランニングコスト削減が可能です
- キャスター付きで移動・設置が簡単です

動画をご覧  
ください!



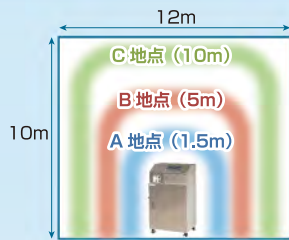
NEW



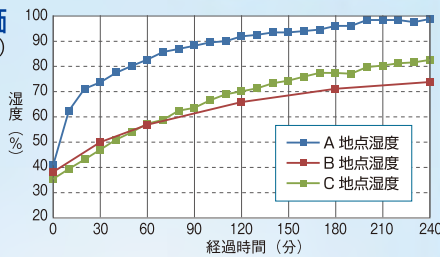
KSA-L01

### 加湿・除菌 試験

※コトヒラ工業社内試験



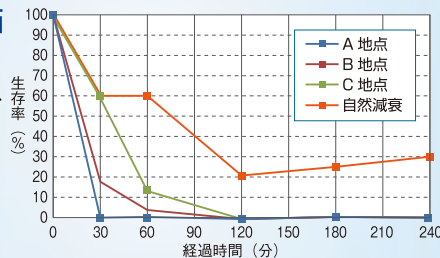
### 室内加湿評価 (平均室温: 15℃)



■各測定ポイントにおいて運転開始と共に増加し、90分経過時点で60%に到達した。また120分経過時点で65%、240分経過時点で70%を超えた。

### 付着菌除菌評価 (一般細菌)

大型霧化装置の実際の使用を想定し、広い空間で噴霧した際の付着菌(一般細菌)に対する除菌性能を確認



■運転開始から30分経過時点で各測定ポイントの菌数は半分近くになり、120分経過時点でほとんどの菌が消滅した。

### 室内塩素ガス 濃度試験

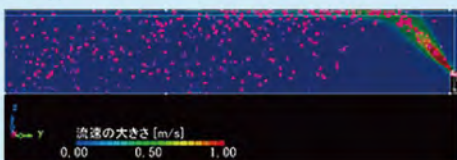
※1ppm=1000ppb

経過時間 [分]	塩素ガス濃度 [ppm]		
	A 地点	B 地点	C 地点
0	0	0	0
30	0.005	0.005	0.005
60	0.005	0.005	0.005
120	0.005	0.005	0.005
180	0.005	0.005	0.005

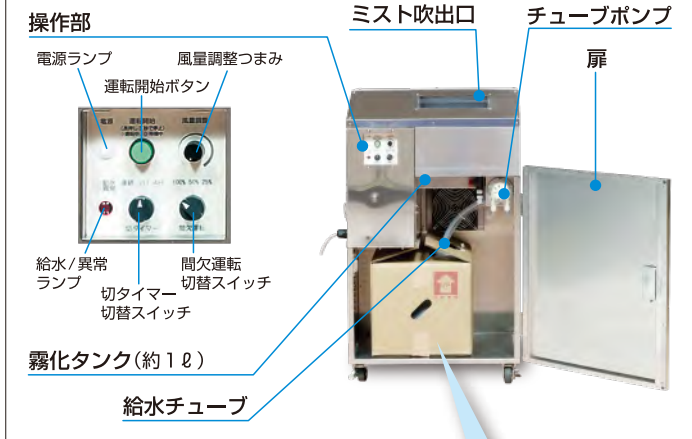
■検知管の反応はほぼ無く、全て検知限度の0.005ppm (= 5ppb) だった。(臭気としては若干の塩素臭有り) 労働安全衛生法の基準及び日本産業衛生学会の塩素ガスの許容濃度は0.5ppmであることから、人体には安全であると考えられる。

### 空間分布 airflow 解析結果

約5分で16m先まで粒子が到達



### 構造



### 添加液

電解式次亜塩素酸水  
コトコロリ60 ※別売

タンクに入れる水溶液は、コトヒラ工業の微酸性電解水生成装置から生成される次亜塩素酸水もしくは、18Pの電解式次亜塩素酸水「コトコロリ60」をご使用ください。それ以外のもをご使用の場合、保証対象外となります。

【型 式】 KSA-L01

【電 源】 単相 AC100V (50/60Hz)

【消費電力】 最大 240W

【外形寸法】 W500×D340×H860mm

【質 量】 約 34kg (乾燥時)

【材 質】 外装: ステンレス、配管・タンク: 耐薬材質

【霧 化 量】 2.0 ~ 2.2ℓ/h

【霧化中心粒形】 約 8μm

【適用床面積】 約 154 畳 (256m<sup>2</sup>)

【動 作 音】 最大 53dB

【送 風 量】 1.4 ~ 2.4m<sup>3</sup>/min (風量調整可能)

【加湿能力】 木造和室: 約 36 畳 (61m<sup>2</sup>)、プレハブ洋室: 約 61 畳 (100m<sup>2</sup>)

【使用液体】 次亜塩素酸水 (微酸性電解水) (濃度: 20 ~ 60ppm / pH5.5 ~ 7.0)

【運転モード】 タイマー運転 (連続 / 2h/4h)、間欠運転 (100/50/25%)

【電源コード】 約 2.8m (接地プラグ付 3P コード)

【安全装置】 漏電遮断器、サーミスタ、水位センサ

【消 耗 品】 電解式次亜塩素酸水 コトコロリ 60

クリーンルーム機器

長靴・短靴衛生機器

殺菌・脱臭機器

電解水関連機器

集塵機器